

1060 3ch

Grand confort, le mobil-home familial



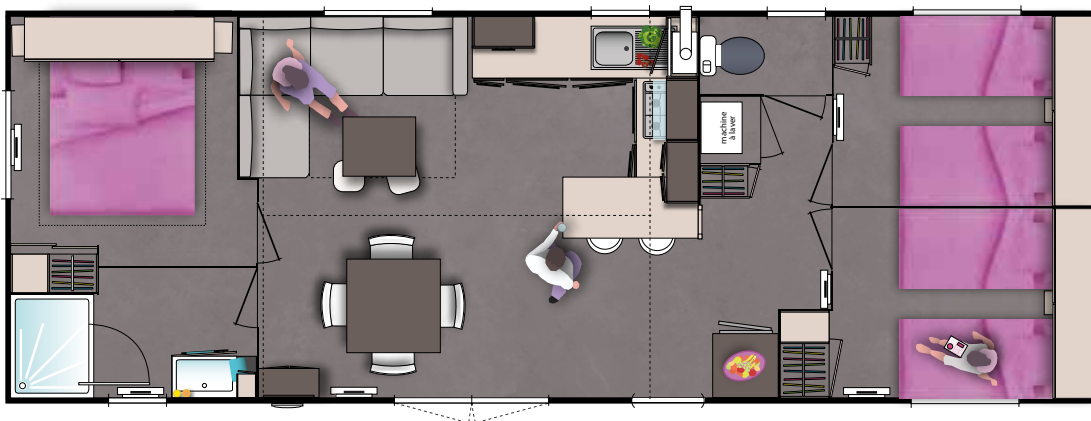
Mobilier extérieur : www.resistub.com

> Ses atouts

- Ergonomie novatrice avec la surélévation de toiture apportant un volume incroyable au mobil-home et une esthétique incomparable !
- Le plus grand modèle de la gamme résidentielle O'Hara avec ses 40 m² pouvant accueillir jusqu'à 8 personnes.
- Très grande pièce de vie lumineuse.
- Cuisine très agréable à vivre avec retour bar/plan de travail et tabourets réglables en hauteur.

> Ses équipements

- Four sous plaque gaz 4 feux, finition inox.
- Pré-équipement lave-vaisselle dans la cuisine et pré-équipement lave-linge dans un espace dédié avec grands rangements hauts fermés.
- Meuble micro-ondes.
- Réfrigérateur-congélateur finition alu, classe A+.
- Douche grand format de 80x100 cm.



et toujours

- ▶ Isolation 6 faces laine de verre.
- ▶ Double vitrage.
- ▶ Convecteurs dans toutes les pièces.
- ▶ Volets roulants dans les chambres.
- ▶ Détecteur de fumée.
- ▶ Plus d'infos sur www.ohara.fr

Surface 40 m² \ Long. 10,97 m \ Larg. 4 m \ Haut. 3,98 m \ Couchages 6/8 personnes (capacité de couchage standard) \ Dimensions hors tout (gouttières comprises)



> Côté jour

- Espace de vie **spacieux et lumineux**.
- Salon avec véritable canapé convertible, très lumineux grâce à une lumière traversante et agréable grâce à une hauteur sous plafond incomparable.
- **Grande table à rallonge**, chaises élégantes au revêtement imitation cuir et ses 2 chaises pliantes d'appoint.



- Coin "breakfast bar" composé d'un retour plan de travail et de 2 tabourets design pivotants (réglables en hauteur).

> Côté nuit



- Chambre parents avec matelas à mémoire de forme (possibilité de lit en 160x200 cm en option).
Meublée d'une penderie avec portes coulissantes toute hauteur et de rangements hauts en tête de lit.
- 2 chambres enfants confortables avec chacune une penderie et des rangements hauts en tête de lit.
- Salle d'eau spacieuse avec douche de 80x100 cm.

Pour toute demande d'information, contactez O'HARA au numéro ou mail indiqués ci-dessous.